



CREATIVE RESPONSES TO A DISABLING WORLD
LA CRÉATIVITÉ, RÉPONSE À UN MONDE HANDICAPANT
KREATIVE ANTWORTEN AUF EINE BEHINDERNDE WELT

31 MARCH - 2 APRIL 2004



Supported by the European Commission
DG EMPLOYMENT AND SOCIAL AFFAIRS





CREATIVE RESPONSES TO A DISABLING WORLD

A two-day seminar on creative and social opportunities for young people with disabilities

31 MARCH - 2 APRIL 2004

This two-day seminar is organised through CICEB by the Alliance Française, the British Council, Det Danske Kulturinstitut and the Goethe Institut. It is in response to the 2003 European Year for People with Disabilities.

European society does not properly ensure full access for young disabled people, and, as a result, it needs to strengthen its policies to allow access to all artistic, cultural and leisure spaces. It is important to address these issues from a multi-cultural perspective to be able to best understand the situation across Europe and to share knowledge and experiences.

Therefore, CICEB has been working in close collaboration with internationally renowned organisations APAJH, Shape Arts, ASL and ADK-Ulm to organise a multilateral conference that will reflect the need to address young disabled people's cultural needs on a European scale. The seminar will bring together practitioners, artists and those working with and in disabilities from around Europe to debate these issues with European policy-makers. In particular there will be representation from Belgium, France, Germany, the United Kingdom and Denmark.

Creative Responses to a Disabling World aims to explore the opportunities for young disabled people as creative professionals and, more generally, the opportunities for their social and cultural involvement. This will be done through looking at national models of best practice from across Europe to highlight the issues, what works, what are the barriers to see how we can develop innovative cultural and social environments. In particular, it will consider the conflict between practice and policy and explore how European policy can impact on cultural and social provision at different levels.

The main objective of this conference is to promote the idea that young disabled people should be able to participate in all social activities, just like other young people. This perspective is further emphasised by Raimund Hoghe's performance, and by the clubnight at Plan B. Coupled with the seminar's discussion, CICEB and its partners hope that this project, and its subsequent report, will contribute significantly to the removal of social barriers and the development of innovative solutions to cultural provision for young disabled people.



“CREATIVE RESPONSES TO A DISABLING WORLD”

2-daagse conferentie rond creatieve en sociale kansen voor jonge mensen met een handicap

31 MAART - 2 APRIL 2004

Deze twee-daagse conferentie wordt georganiseerd door CICEB, een consortium van culturele instituten vertegenwoordigd in Brussel, en door Shape Arts, APAJH, ASL, en ADK-Ulm. Het is een bijdrage tot het Europese jaar (2003) voor mensen met een handicap.

De Europese samenleving is nog steeds niet volledig toegankelijk voor mensen met een handicap. Daarom moet het beleid met betrekking tot de toegang tot alle artistieke, culturele en vrijetijdsruimten worden uitgebreid. Belangrijk is dit gegeven te bekijken vanuit een multicultureel perspectief om de situatie in heel Europa goed te kunnen begrijpen en om kennis en ervaring uit te wisselen.

CIBEB werkte daarom nauw samen met internationaal gerenommeerde organisaties zoals APAJH, Shape Arts, ASL en ADK-Ulm bij de organisatie van deze multiculturele conferentie die de vraag van jonge mensen met een handicap naar cultuur op Europees niveau zal beantwoorden. De conferentie brengt kunstenaars en diegenen die werken met mensen met een handicap samen om dit onderwerp te bespreken met Europese beleidsmedewerkers. Er zullen deelnemers zijn uit België, Frankrijk, Duitsland, het Verenigd Koninkrijk en Denemarken.

“Creative responses to a Disabling World” wil de mogelijkheden onderzoeken van een professionele carrière in de kunstsector voor jonge mensen met een handicap, en de verdere mogelijkheden voor culturele and sociale participatie. We doen dit door ‘best practice’ modellen van landen uit heel Europa te onderzoeken. We bekijken wat werkt en wat de obstakels zijn zodat we een innovatieve culturele en sociale omgeving kunnen ontwikkelen. In het bijzonder zullen de conflicten tussen praktijk en beleid worden bekeken en de mate waarin Europees beleid een uitstraling kan hebben op sociale en culturele voorzieningen op verschillende niveaus.

Het voornaamste doel van deze conferentie is echter de idee dat jonge mensen met een handicap net zoals andere jongeren moeten kunnen deelnemen aan sociale activiteiten. Dit zal worden benadrukt door het optreden van Raimund Hoghe en de “clubnight in Plan B”. Gekoppeld aan de formele discussie tijdens de conferentie hopen CICEB en onze partners dat dit project en de publicatie die eruit zal volgen, zullen bijdragen tot het verwijderen van sociale barrières en tot het ontwikkelen van nieuwe oplossingen voor sociale voorzieningen voor jonge mensen met een handicap.

LA CRÉATIVITÉ, RÉPONSE À UN MONDE HANDICAPANT

Conférence sur la créativité et les opportunités sociales en faveur des jeunes handicapés

31 MARS - 2 AVRIL 2004

La société européenne laisse apparaître de véritables lacunes concernant l'insertion professionnelle des jeunes handicapés et de l'accessibilité aux lieux dans le domaine des arts, de la culture et des loisirs. Il semble important qu'un travail de réflexion et d'échange soit fait afin d'élaborer des politiques plus appropriées. Une approche multiculturelle permettra de mieux appréhender la situation européenne et de partager les expériences et le savoir-faire de chacun.

Cette conférence multilatérale vise à promouvoir l'accès des jeunes handicapés aux milieux de la culture, et ce à l'échelle européenne. Les associations d'aide aux personnes handicapées, expertes auprès de leur gouvernement local, ont regroupé les acteurs (décideurs politiques, représentants du monde associatif, artistes et architectes) dans le domaine de l'insertion des jeunes handicapés. Les Instituts à l'origine de ce projet, quant à eux, ont regroupé les acteurs du monde culturel (décideurs politiques, artistes, monde associatif). La conférence permettra que se rencontrent des décideurs politiques nationaux et européens directement concernés par cette problématique ainsi que des professionnels de la culture et de la formation aux métiers de la culture. Vont ainsi se rencontrer les besoins, les contraintes, les pouvoirs et les solutions.

La Créativité, réponse à un monde handicapant explorera les opportunités existantes pour les jeunes handicapés en tant que créateurs professionnels mais aussi, de manière plus générale, les opportunités qu'ils ont de s'impliquer aux niveaux social et culturel. Deux thèmes généraux seront traités: l'accès aux métiers et aux formations professionnelles dans le domaine de la culture, ainsi que l'accès aux lieux de culture et de loisirs pour les jeunes, notamment les discothèques, les cinémas...

L'objectif principal de cette conférence est de promouvoir l'idée que les jeunes handicapés doivent pouvoir participer aux mêmes activités que les autres jeunes. Cet objectif est notamment illustré par le spectacle du chorégraphe Raimund Hoghe, ainsi que par la soirée «nightclub» organisée à Plan B. Les parties présentes s'efforceront donc, dans cette perspective et en partageant leurs expériences et bonnes pratiques, d'établir les priorités ainsi que les meilleures méthodes.

KREATIVE ANTWORTEN AUF EINE BEHINDERNDE WELT

Ein zweitägiges Seminar über die kreativen und sozialen Möglichkeiten für junge Menschen mit Behinderungen

31. MÄRZ - 2. APRIL 2004

Dieses zweitägige Seminar wird anlässlich des Europäischen Jahres der Menschen mit Behinderungen gemeinsam von CICEB, der Alliance Française, dem Goethe-Institut, dem British Council und Det Danske Kulturinstitut organisiert.

Die europäische Gesellschaft gewährt jungen Menschen mit Behinderungen keinen uneingeschränkten Zutritt und sollte deshalb ihre Politik diesbezüglich so stärken, dass ein freier Zugang zu sämtlichen künstlerischen und kulturellen Angeboten und Freizeitaktivitäten gewährleistet wird. Dabei ist es wichtig, diese Themen aus einer multikulturellen Perspektive zu betrachten, um die Situation europaweit bestmöglich einschätzen und Wissen und Erfahrungen austauschen zu können.

Deshalb arbeitet CICEB eng mit den international anerkannten Organisationen APAJH, Shape Arts, ASL und ADK-Ulm zusammen, um eine multilaterale Konferenz zu organisieren, die die kulturellen Bedürfnisse junger Menschen mit Behinderungen auf einer europäischen Ebene thematisieren und diskutieren soll. Die Tagung wird Praktiker, Künstler und Menschen, die mit Behinderten und Behinderungen arbeiten, aus ganz Europa zusammenbringen, um diese Themen mit europäischen Politikern zu erörtern. Es werden vor allem Repräsentanten aus Belgien, Frankreich, Dänemark, Großbritannien und Deutschland anwesend sein.

Kreative Antworten auf eine behindernde Welt wird nach Wegen der sozialen Integration junger Menschen mit Behinderungen suchen, und zwar vor allem im kulturellen Bereich im Hinblick auf Ausbildung und Freizeitgestaltung. Dies wird mit Hilfe der Präsentation einiger national besonders erfolgreicher Beispiele aus ganz Europa geschehen, um Themen, Chancen, Grenzen und unseren möglichen Beitrag zu einem innovativen kulturellen und sozialen Umfeld hervorzuheben. Das Seminar wird sich vor allem mit dem Konflikt zwischen Praxis und Politik auseinandersetzen. Zusätzlich sollen Überlegungen angestellt werden, welchen Einfluss die europäische Politik auf regionale kulturelle und soziale Angebote haben könnte.

Das Hauptziel dieser Konferenz ist es, die Idee zu fördern, dass es jungen Menschen mit Behinderungen möglich sein sollte, an allen sozialen Aktivitäten teilzunehmen, genau so wie andere Jugendliche auch. Diese Perspektive wird durch die Tanzperformance von Raimund Hoghe sowie eine Clubnacht im Plan B betont. In Verbindung mit der Diskussion während der Konferenz hoffen CICEB und seine Partner, dass dieses Projekt und der anschließende Bericht dazu beitragen werden, soziale Grenzen abzubauen und die Entwicklung innovativer Lösungen für ein kulturelles Angebot für junge Menschen mit Behinderungen zu fördern.



DG Employment and Social Affairs



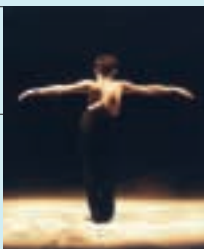


WEDNESDAY 31 MARCH

Raimund Hoghe, CHOREOGRAPHER

Dance Performance:
"THROWING THE BODY INTO THE FIGHT"

Kaaithheater – 20:30 PM
 20, Square Sainctelette
 1000 Brussels

**THURSDAY 1 APRIL**

CICEB and Shape
 in association with Attitude is Everything
 and London Disability Arts Forum

present

"REVOLUTION"

Urban Funky Flavours
 by UK Deaf & Disabled Underground Artists

Heart 'n' soul
 Minika Green
 Caroline Parker
 The Rebelz
 Klub Mundi
 DJ Void

Plan B (ex-BSBbis) – 21:00 PM
 37, rue de la Caserne
 1000 Brussels

WOENSDAG 31 MAART

Raimund Hoghe, CHOREOGRAAF

Balletvoorstelling:
"JE LICHAAM IN DE STRIJD GOOIEN"

Kaaithheater – 20U30
 Square Sainctelette 20
 1000 Brussel

**DONDERDAG 1 APRIL**

CICEB en Shape
 in samenwerking met Attitude is Everything
 and London Disability Arts Forum

presenteren

"REVOLUTION"

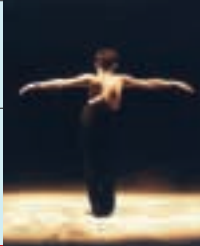
Urban Funky Flavours
 door UK Deaf & Disabled Underground Artists

Heart 'n' soul
 Minika Green
 Caroline Parker
 The Rebelz
 Klub Mundi
 DJ Void

Plan B (ex-BSBbis) – 21U00
 Kazernestraat 37
 1000 Brussel

MERCREDI 31 MARS

Raimund Hoghe, CHORÉGRAPHE

Spectacle-ballet:
“JETER SON CORPS DANS LA BATAILLE”Kaaithheater - 20h30
20, Square Saintelette
1000 Bruxelles**MITTWOCH 31. MÄRZ**

Raimund Hoghe, CHOREOGRAPH

Tanzaufführung:
“DEN KÖRPER IN DER KAMPF WERFEN”Kaaithheater - 20:30 UHR
Square Saintelette 20
1000 Brüssel**JEUDI 1^{ER} AVRIL**CICEB et Shape
en association avec Attitude is Everything
et London Disability Arts Forum

présentent

“REVOLUTION”Urban Funky Flavours
par UK Deaf & Disabled Underground ArtistsHeart 'n' soul
Minika Green
Caroline Parker
The Rebelz
Klub Mundi
DJ VoidPlan B (ex-BSBbis) - 21h00
37, rue de la Caserne
1000 Bruxelles**DONNERSTAG 1. APRIL**CICEB und Shape
in Zusammenarbeit mit Attitude is Everything
und London Disability Arts Forum

präsentieren

“REVOLUTION”Urban Funky Flavours
mit UK Deaf & Disabled Underground ArtistsHeart 'n' soul
Minika Green
Caroline Parker
The Rebelz
Klub Mundi
DJ VoidPlan B (ex-BSBbis) - 21:00 UHR
Kazernestraat 37
1000 Brüssel

CONFERENCE DAY 1 1 APRIL 2004

11:00 AM WELCOMING SPEECH

by President of Ciceb, **Dr. Ray Thomas** - OBE

1st WORKSHOP 11:15 AM - 1:00 PM

What is Disability Arts?

This seminar will look at the history of disability arts in Europe since its formation in the late 1970s and how the process of making work has informed the disability rights movement and mainstream arts and culture.

CHAIR **Steve Mannix**, CHIEF EXECUTIVE, SHAPE

SPEAKERS **Sian Williams**, DISABILITY OFFICER,
ARTS COUNCIL LONDON

Sally Booth, ARTIST

André Fertier, PRESIDENT OF ASSOCIATIONS
(CEMAFORRE, EUCREA FRANCE AND EUCREA
INTERNATIONAL), COMPOSER

3:45 PM - 4:15 PM COFFEE BREAK

3rd WORKSHOP 4:15 PM - 6:00 PM

Disabled people as cultural professionals

Creative activities, disability and integration: this seminar will focus on experiences from the 1st integrative course in Performing Arts for physically disabled people at the Akademie für darstellende Künste, adk-ulm. The advantages and disadvantages of such artistic education are strongly supported through the common goal of integration.

CHAIR **Ralf Rainer Reimann**
DIRECTOR, AKADEMIE DER KÜNSTE (ADK), ULM

SPEAKERS **Jan Dziobek**, DISABLED STUDENT AT ADK
Ursula Burkart, THEATRE DIRECTOR,
STRASBOURG

1:00 PM - 2:00 PM LUNCH BREAK

2^d WORKSHOP 2:00 PM - 3:45 PM

Disability and cultural, artistic creativity - their role in social inclusion

This workshop will explore the link between 'doing art' and inclusion in the social world. In what ways is creativity a social tool for disabled people? Through concepts such as social participation, social recognition, social link etc.

CHAIR **Frédéric Hiacynthe**, DIRECTOR APAJH

SPEAKERS **Olivier Gidoin**, MENTALLY DISABLED
WORKER AND AN ARTIST (MUSICIAN, POET).

1st WORKSHOP 9:30 AM - 11:15 AM

**Setting the scene:
Political and social analysis at a local,
national and European level**

CHAIR Sandrine Sophys-Veret, PRESIDENT OF
ASSOCIATION (ARCHIMED')

SPEAKERS Maryline Moulin, CO-DIRECTOR ALLIANCE
FRANÇAISE BRUSSELS-EUROPE
Martin Theben, DISABLED LAWYER, BERLIN

11:15 AM - 11:45 AM COFFEE BREAK

2^d WORKSHOP 11:45 AM - 1:15 PM

**Access to public places and cultural
spaces: Let us In!**

This seminar will look at the principle of inclusive design based on the social model with an emphasis on how the built environment can inform the arts and audiences.

CHAIR Steve Mannix
CHIEF EXECUTIVE, SHAPE

SPEAKERS Andrew Walker, ACCESS CONSULTANT,
CITY OF LONDON
Michele Taylor, DISABILITY CONSULTANT
Hoelle Corvest, ACCESSIBILITY CELL OF
"CITÉ DES SCIENCES ET DE L'INDUSTRIE" AT
LA VILLETTE

1:15 PM - 2:15 PM LUNCH BREAK

3rd WORKSHOP 2:15 PM - 3:45 PM

**Public places, cultural spaces 2:
Access to the Self**

Disability as a stigma, a symbol and a fundamental factor for the need for normality and difference. Is disability a construction? What does disability mean in our culture? And how do weeding out, disintegration, rehabilitation and participation relate to that? In light of today's ideal of how a perfect body should be, are there any new meanings of disability?

CHAIR Matthias Vernaldi, ASL, SEXIBILITIES

SPEAKERS Ursula Egli, SWISS DISABLED AUTHOR
Alain Blanc, SOCIOLOGIST, PROFESSOR AT
UNIVERSITY PIERRE MENDÈS FRANCE, GRENOBLE

3:45 PM - 4:15 PM COFFEE BREAK

4:15 PM - 5:45 PM CONCLUSION

CONFERENTIE DAG 1 1 APRIL 2004

11u00 VERWELKOMINGSTOESPRAAK door de President van Ciceb, **Dr. Ray Thomas** - OBE

1° WORKSHOP 11u15 - 13u00

Wat is Gehandicaptenkunst?

Het seminarie behandelt de geschiedenis van de gehandicapten-kunst in het UK sinds de oprichting aan het eind van de jaren '70, en hoe de tot standkoming van de werken de gehandicapten beweging en kunst en cultuur in het algemeen informeerde.

VOORZITTER **Steve Mannix**, CHIEF EXECUTIVE, SHAPE

SPREKERS **Sian Williams**, DISABILITY OFFICER, ARTS COUNCIL LONDON
Sally Booth, KUNSTENAAR
André Fertier, VOORZITTER VAN VERENIGINGEN (CEMAFORRE, EUCREA FRANKRIJK EN EUCREA INTERNATIONAAL), COMPOSITEUR

13u00 - 14u00 LUNCH

2° WORKSHOP 14u00 - 15u45

Gehandicapten, culturele en kunstzinnige creativiteit – rol in sociale ‘insluiting’.

De workshop zal de relatie tussen “met kunst bezig zijn” en het meedoen in de sociale wereld behandelen. Hoe werkt creativiteit als sociaal middel voor gehandicapten? Ideëen als (sociale) participatie, erkenning, banden etc.

VOORZITTER **Frédéric Hiacynthe**

DIRECTEUR APAJH

SPREKERS **Olivier Gidoïn**, OLIVIER GIDOÏN HEEFT EEN MENTALE HANDICAP EN IS ARBEIDER EN KUNSTENAAR (MUSICUS, DICHTER)

15u45 - 16u15 KOFFIEPAUZE

3° WORKSHOP 16u15 - 18u00

Gehandicapten als culturele professionals.

Kreatieve activiteiten, handicap en integratie: deze seminarie focust zich op de ervaringen van de eerste integrerende lessenreeks ‘Beeldende Kunsten voor fysiek gehandicapten’ in de Akademie für darstellende Künste, adk-ulm. De voor- en nadelen van deze educatie worden, met het doel op integratie, sterk gesteund.

VOORZITTER **Ralf Rainer Reimann**

DIRECTOR, AKADEMIE DER KÜNSTE (ADK), ULM

SPREKERS **Jan Dziobek**, GEHANDICAPTE STUDENT AAN DE ACADEMIE IN ULM

Ursula Burkart, THEATER DIRECTEUR, STRASBOURG

1^e WORKSHOP 9u30 - 11u15

**De plaatsbepaling:
politieke en sociale analyse op lokaal,
nationaal en Europees niveau**

VOORZITTER Sandrine Sophys-Veret PRESIDENT VAN
DE VERENIGING (ARCHIMED')

SPREKERS Maryline Moulin, CO-DIRECTEUR ALLIANCE
FRANÇAISE BRUSSELS-EUROPE

Martin Theben, GEHANDICAPTE ADVOCaat
UIT BERLIJN

13u15 - 14u15 LUNCH

3^e WORKSHOP 14u15 - 15u15

**Openbare ruimte, culturele ruimten 2:
Toegang tot Jezelf.**

VOORZITTER Matthias Vernaldi, ASL, SEXIBILITIES

SPREKERS Ursula Eggli, GEHANDICAPTE SCHRIJVER
UIT ZWITSERLAND

Alain Blanc, SOCIOLOOG, PROFESSOR AAN
DE UNIVERSITEIT PIERRE MENDÈS FRANCE,
GRENOBLE

11u15 - 11u45 KOFFIEPAUZE

2^e WORKSHOP 11u45 - 13u15

**Toegang tot openbare en culturele
ruimten: Laat ons binnen!**
Het seminarie behandelt het principe van
inclusief ontwerpen gebaseerd op het sociale
model, met nadruk op hoe de gebouwde
omgeving de kunsten en het publiek kan
informereren.

VOORZITTER Steve Mannix
CHIEF EXECUTIVE, SHAPE

SPREKERS Andrew Walker, ACCESS CONSULTANT,
CITY OF LONDON

Michele Taylor, DISABILITY CONSULTANT

Hoelle Corvest, ACCESSIBILITY CELL OF
"CITÉ DES SCIENCES ET DE L'INDUSTRIE" IN
LA VILLETTE

15u45 - 16u15 KOFFIEPAUZE

16u15 - 17u45 CONCLUSIE

CONFÉRENCE JOURNÉE 1 1 AVRIL 2004

11H00 BIENVENUE

par le Président de Ciceb, **Dr. Ray Thomas** - OBE

1^{er} ATELIER 11H15 - 13H00

Le milieu culturel et les handicapés.

Ce séminaire abordera d'abord l'historique de l'art produit par des handicapés au Royaume-Uni depuis sa formation à la fin des années '70, afin d'aborder ensuite le processus par lequel ce travail est accompli et comment celui-ci a influencé les mouvements pro-handicap, ainsi que l'art et la culture en général.

MODÉRATEUR **Steve Mannix**, DIRECTEUR EXECUTIF,
SHAPE

INTERVENANTS **Sian Williams**, RESPONSABLE HANDICAP,
ARTS COUNCIL LONDON

Sally Booth, ARTISTE

André Fertier, PRÉSIDENT D'ASSOCIATIONS
(CEMAFORRE, EUCRÉA FRANCE ET EUCRÉA
INTERNATIONAL), COMPOSITEUR

13H00 - 14H00 LUNCH

2^e ATELIER 14H00 - 15H45

Les personnes handicapées et la création culturelle et artistique le rôle de ces activités dans l'insertion sociale des personnes handicapées

La spécificité de la pratique artistique au regard du lien social, de l'insertion qu'elle serait susceptible de créer. En quoi la création, la diffusion sont-elles un outil pour les personnes en situation de handicap? Cela peut se traduire dans des concepts de participation sociale, reconnaissance sociale, lien social, etc.

MODÉRATEUR **Frédéric Hiacynthe**, DIRECTEUR
D'ÉTABLISSEMENT, APAJH

INTERVENANTS **Olivier Gidoin**, TRAVAILLEUR HANDICAPÉ
MENTAL ET ARTISTE

15H45 - 16H15 PAUSE CAFÉ

3^e ATELIER 16H15 - 18H00

Les personnes handicapées, professionnelles de la culture

MODÉRATEUR **Ralf Rainer Reimann**, DIRECTEUR
DE L'AKADEMIE DER KÜNSTE (ADK), ULM

INTERVENANTS **Jan Dziobek**, ETUDIANT HANDICAPÉ
À L'ADK

Ursula Burkart, DIRECTRICE THEATRE,
STRASBOURG

1^{er} ATELIER 9H30 - 11H15

**Etat des lieux:
acquis et politiques, communautaires
et nationaux**

MODÉRATEUR Sandrine Sophys-Veret, PRÉSIDENTE
D'ASSOCIATION (ARCHIMED') CHARGÉE DE MISSION
POUR LA CULTURE ET LE HANDICAP AU MINISTÈRE
DE LA CULTURE ET DE LA COMMUNICATION

INTERVENANTS Maryline Moulin, DIRECTRICE-ADJOINTE
ALLIANCE FRANÇAISE BRUXELLES-EUROPE
Martin Theben, AVOCAT HANDICAPÉ
À BERLIN

13H15 - 14H15 LUNCH

3^e ATELIER 14H15 - 15H15

Accès aux lieux (sens métaphorique)

MODÉRATEUR Matthias Vernaldi, ASL, SEXIBILITIES

INTERVENANTS Ursula Eggli, AUTEUR HANDICAPÉ SUISSE
Alain Blanc, SOCIOLOGUE, CHERCHEUR,
PROFESSEUR À L'UNIVERSITÉ PIERRE MENDÈS
FRANCE DE GRENOBLE, SPÉCIALISTE DE
L'IMAGE DU HANDICAP DANS LA LITTÉRATURE

11H15 - 11H45 PAUSE CAFÉ

15H45 - 16H15 PAUSE CAFÉ

2^e ATELIER 11H45 - 13H15

**Accès aux lieux « grand public » et
spécifiques**

Ce séminaire explorera le principe du design
d'inclusion basé sur le modèle social, accentuant
l'aspect informatif que l'environnement urbain
peut avoir sur les arts et le public en général.

MODÉRATEUR Steve Mannix
DIRECTEUR EXECUTIF, SHAPE

INTERVENANTS Andrew Walker, CONSULTANT EN
ACCES PUBLICS, LONDRES
Michele Taylor, CONSULTANTE EN
HANDICAP
Hoelle Corvest, CELLULE ACCESSIBILITÉ
DE LA CITÉ DES SCIENCES ET DE L'INDUSTRIE
À LA VILLETTE

16H15 - 17H45 CONCLUSION

KONFERENZ 1.TAG 1. APRIL 2004

11:00 UHR BEGRÜßUNG

durch **Dr. Ray Thomas**, Ciceb-Präsident - OBE

1. WORKSHOP 11:15 UHR - 13:00 UHR

Was versteht man unter Kunst von Behinderten? Das Seminar wird sich mit der Geschichte der Kunst von Behinderten in Europa seit ihrem Beginn in den späten siebziger Jahren befassen. Dabei soll auch berücksichtigt werden, welchen Einfluss dieses Arbeiten auf das Streben nach Gleichberechtigung und auf die Kunst und Kultur insgesamt hat.

MODERATOR **Steve Mannix**, LEITER, SHAPE

SPRECHERS **Sian Williams**, BEAUFTRAGTE FÜR DIE KUNST BEHINDERTER MENSCHEN, ARTS COUNCIL LONDON

Sally Booth, KÜNSTLERIN

André Fertier, VORSITZENDER (VON CEMAFORRE, EUCRÉA FRANCE UND EUCRÉA INTERNATIONAL), KOMPONIST

13:00 - 14:00 UHR MITTAGESSEN

2. WORKSHOP 14:00 - 15:45 UHR

Behinderung und kulturelle wie künstlerische Kreativität – Ihre Rolle bei der sozialen Integration.

Dieser Workshop wird die Verbindung zwischen dem Schaffen von Kunst und der sozialen Welt erkunden. In welcher Art und Weise ist Kreativität ein soziales Werkzeug für Menschen mit Behinderungen? Es sollen Aspekte wie soziale Teilnahme, soziale Erkennbarkeit, soziale Verbindungen etc. eine Rolle spielen.

MODERATOR **Frédéric Hiacynthe**, DIRECTOR APAJH

SPRECHERS **Olivier Gidoin**, GEISTIG BEHINDERTER KÜNSTLER (MUSIKER UND POET).

15:45 - 16:15 UHR KAFFEPAUSE

3. WORKSHOP 16:15 - 18:00 UHR

Behinderte Menschen als professionelle Kulturschaffende.

Erfahrungen aus dem 1. Integrativen Studiengang Darstellende Künste für Menschen mit Körperbehinderung an der Akademie für darstellende Kunst, adk-uhl. Die Chancen und Probleme dieser künstlerischen Ausbildung sind geprägt von der gemeinsamen Anstrengung, diese Integration auch wirklich zu praktizieren.

MODERATOR **Ralf Rainer Reimann**, DIREKTOR, AKADEMIE DER KÜNSTE (ADK), ULM

SPRECHERS **Jan Dziobek**, BEHINDERTER STUDENT AN DER ADK

Ursula Burkart, THEATERREGISSEURIN, STRASBOURG

1. WORKSHOP 9:30 - 11:15 UHR

Hintergründe: Politische und soziale Analysen auf lokaler, nationaler und europäischer Ebene

MODERATOR Sandrine Sophys-Veret, PRÄSIDENT
DER VERBINDUNG (ARCHIMED')

SPRECHERS Maryline Moulin, STELLVERTRETENDE
LEITERIN ALLIANCE FRANÇAISE BRÜSSEL-EUROPE

Martin Theben, BEHINDERTER ANWALT,
BERLIN

11:15 - 11:45 UHR KAFFEPAUSE

2. WORKSHOP 11:45 - 13:15 UHR

Zugang zu öffentlichen Orten und kulturellen Räumen: Lasst uns rein!

Das Seminar wird das Prinzip eines Designs behandeln, welches sich an einem sozialen Modell orientiert. Dabei wird die Art und Weise, wie das architektonische Umfeld die Kunstszene und das Publikum informieren kann, betont.

MODERATOR Steve Mannix, LEITER, SHAPE

SPRECHERS Andrew Walker, BERATER, STADT
LONDON

Michele Taylor, BERATERIN

Hoelle Corvest, ABTEILUNG
ZUGANGSMÖGLICHKEITEN DES INDUSTRIE UND
WISSENSCHAFTSPARKS IN LA VILLETTE

13:15 - 14:15 UHR MITTAGESSEN

3. WORKSHOP 14:15 - 15:45 UHR

Öffentliche Orte, kulturelle Räume 2: Zugang zu sich selbst

„Behinderung als Stigma, Symbol und lebensweltlicher Faktor vom Bedürfnis nach Normalität und Differenz“: Ist Behinderung ein Konstrukt? Mit welcher Bedeutung wird Behinderung in unserer Kultur hinterlegt? Was haben Aussonderung und Desintegration damit zu tun, bzw. Rehabilitation und Teilhabe? Entstehen auf dem Hintergrund des Ideals des perfekten Körpers neue Bedeutungen?

MODERATOR Matthias Vernaldi, ASL, SEXIBILITIES

SPRECHERS Ursula Eggli, BEHINDERTE
SCHRIFTSTELLERIN, BERN, SCHWEIZ

Alain Blanc, SOZIOLOGE, PROFESSOR
AN DER UNIVERSITÄT PIERRE MENDÈS FRANCE
IN GRENOBLE MIT DEM SPEZIALGEBIET
"DARSTELLUNG VON BEHINDERUNGEN IN
DER LITERATUR"

15:45 - 16:15 UHR KAFFEPAUSE

16:15 - 16:45 UHR ZUSAMMENFASSUNG

LIST OF PARTICIPANTS

- Aaron Lake, The Rebelz
- Andrew Walker, Access Consultant, City of London
- Anton Flanders, The Rebelz
- Caroline Parker, artist
- Clare Goodridge, Access consultant
- Jenny Sealey, Graeae
- John Wilson, Deaf Arts Officer, Shape
- Maggie Woolley, Arts Officer, Bournemouth City Council
- Maria Oshodi, Director, Extant
- Mat Fraser, artist
- Michele Taylor, Disability Consultant
- Minika Green, artist
- Pat Place, Director, London Disability Arts Forum
- Ruth Gould, Director, NWDAF
- Sally Booth, arts officer, Shape
- Sharon Lee, sign interpreter
- Sian Williams, Disability Officer, Arts Council London
- Steve Mannix, Chief Executive, Shape Arts London
- Suzanne Bull, Director, Attitude is Everything
- Tom Head, Business manager, Attitude is Everything
- Debrah Williams, Marketing Consultant, London Disability Arts Forum
- Tim Wheeler, Artistic director, Mind the Gap
- Lyn Williams, SFX Company Member, Mind the Gap
- Mark Williams, Director, Heart 'n' Soul
- Pino Frumiento, Heart 'n' Soul
- Richard West, DJ, Heart 'n' Soul
- Hannah Marvely, DJ, Heart 'n' Soul
- Ruth Gould, Director, NWDAF
- Neville Murray, artist
- Gurnam Bubber, artist
- Poppy Viney, Manager Rebelz
- Simon Spencer, artist
- Alain Blanc, sociologue, professeur à l'université Pierre Mendès France, Grenoble
- André Fertier, Président d'associations
- Béatrice James, technicienne
- Bernard Bruguat, Administrateur départemental (Seine-Maritime)
- Catherine Cullen, adjointe au maire de Lille, chargée de la délégation sur la culture
- Elodie Ziegler Perthuisot, conseillère technique au cabinet de Mr Aillagon, Ministre de la Culture et Communication
- Erick Vandenberghe, Directeur Général, APAJH
- Fabienne Chevreau, Directrice adjointe
- Frédéric Hyacinthe, Directeur établissement, APAJH
- Hoelle Corvest, Cellule accessibilité de la Cité des Sciences et de l'Industrie à la Villette
- Jean-Phillipe Martin, animateur musical
- Line Romero, Présidente départementale (Hérault) et administratrice fédérale
- Lucile Gayraud, technicienne
- Maryvonne Debarre, Administrateur
- Michel Cucheval, adjoint au maire de Lille, chargé de la délégation sur le handicap
- Olivier Gidoïn, travailleur en situation de handicap
- Pénélope Komites, adjointe au maire de Paris, chargée des personnes handicapées
- Pierre Queille, Président départemental (Charente-Maritime)
- Roger Chatelard, Secrétaire Général adjoint, APAJH
- Sandrine Sophys Veret, Chargée de mission pour la Culture et le Handicap au Ministère de la Culture et de la Communication
- Thierry Fromohltz, animateur au CAT et musicien
- Valérie Jaulin, Directrice
- Gerlinde and Klaus Altenmüller, Theater Thikwa Berlin
- Hans-Rainer Bönning, Berliner Zentrum für selbstbestimmtes Leben behinderter Menschen e.V.
- Harald Jahrl, head of Harald-Jahrl-Stiftung
- Jan Dziobek, disabled student at adk
- Jürgen Hobrecht, director
- Kerstin Rodger
- Lothar Sandfort, disabled psychologist
- Martin Theben, disabled lawyer, Berlin
- Martina Vermaaten, alster-arbeit, station17theater
- Matthias Vernaldi
- Raimund Hoghe, choreographer, dancer
- Ralf Rainer Reimann, Director, Akademie der Künste (adk) Ulm
- Silke Häußler, journalist, Aktion Mensch e.V.
- Thomas Körner, Arbeitsgemeinschaft Behinderung und Medien e.V.
- Thomas Maier, alster-arbeit, station17theater
- Ursula Burkart
- Ursula Eggli, Swiss disabled author
- Ute Holzknacht, Gemeinsame Servicestelle für Rehabilitation für den Stadtkreis Ulm, den Alb-Donau-Kreis und den Landkreis Biberach
- Valeria Stockey
- Vladimir Chikishev
- Wolfgang Knapp, professor Universität der Künste Berlin
- Wolfram Scharenberg, Evangelische Stiftung Alsterdorf

ORGANISERS DETAILS

Alliance Française

Guillaume Terrien

24, rue d'Arlon

B-1040 Brussels

Tel.: + 32 (0)2 502 46 49

Guillaume.Terrien@alliancefr.be

www.alliancefrancaise

British Council

Roland Gulliver

Leopold Plaza

108, rue du Trône

B-1050 Brussels

Tel.: + 32 (0)2 227 08 43

Mobile: 0479 383 146

Roland.Gulliver@britishcouncil.be

www.britishcouncil.org

Det Danske Kulturinstitut

Anne Lund

22, rue du Cornet

B-1040 Brussels

Tel.: + 32 (0)2 230 73 26

anne@dkibenelux.org

www.dkibenelux.org

Goethe-Institut

Silke Pillinger

58, rue Belliard

B-1040 Brussels

Tel.: + 32 (0)2 238 11 62

Mobile: 0474 46 88 26

Silke.Pillinger@bruessel.goethe.org

www.goethe

APAJH (Fédération des associations pour adultes et jeunes handicapés)

Roger Chatelard

185, bureaux de la Colline

92 213 Saint Cloud Cedex

France

Tel.: + 33 (0)1 55 39 56 00

roger.chatelard@wanadoo.fr

www.apajh.org

Shape Arts

Steve Mannix

LVS Resource Centre

356 Holloway Road

London N7 6PA - United Kingdom

Tel.: + 44 (0)20 76 19 61 69

steve@shapearts.org.uk

www.shapearts.org.uk

ASL (Arbeitsgemeinschaft für selbstbestimmtes Leben schwerstbehinderter Menschen)

Matthias Vernaldi

Tel.: + 49 (0)30 681 53 23

matthias.vernaldi@t-online.de

ADK-ULM

(Akademie der Künste, Ulm)

Ralf Rainer Reimann

Fort Unterer Kuhberg, 12

89077 Ulm - Germany

Tel.: + 49 (0)731 38 75 31

adk-ulm@t-online.de

VENUES

KAAITHEATER

20, square Sainctelette - 1000 Brussels

Tel.: + 32 (0)2 201 58 58

www.kaaitheater.be

PLAN B (EX-BSBBIS)

37, rue de la Caserne

1000 Brussels

LANDESVERTRETUNG BADEN-WÜRTTEMBERG

60-62, Rue Belliard - 1040 Brüssel

Tel.: +32 (0)2 741 77 11

HOTELS

IBIS Brussels Gare du Midi

2-20, rue d'Angleterre - 1060 Brussels

Tel.: + 32 (0)2 541 44 48

Fax: + 32(0)2 541 44 41

Citadines Sainte Catherine

51, quai au Bois à Bruler

1000 Brussels

Tel.: + 32 (0)2 221 14 11

Fax: + 32 (0)2 221 15 99

Citadines Toison d'Or

61-63, avenue de la Toison d'Or

1060 Brussels

Tel.: + 32 (0)2 543 53 53

Fax: + 32 (0)2 543 53 00



kaaitheater



ADK